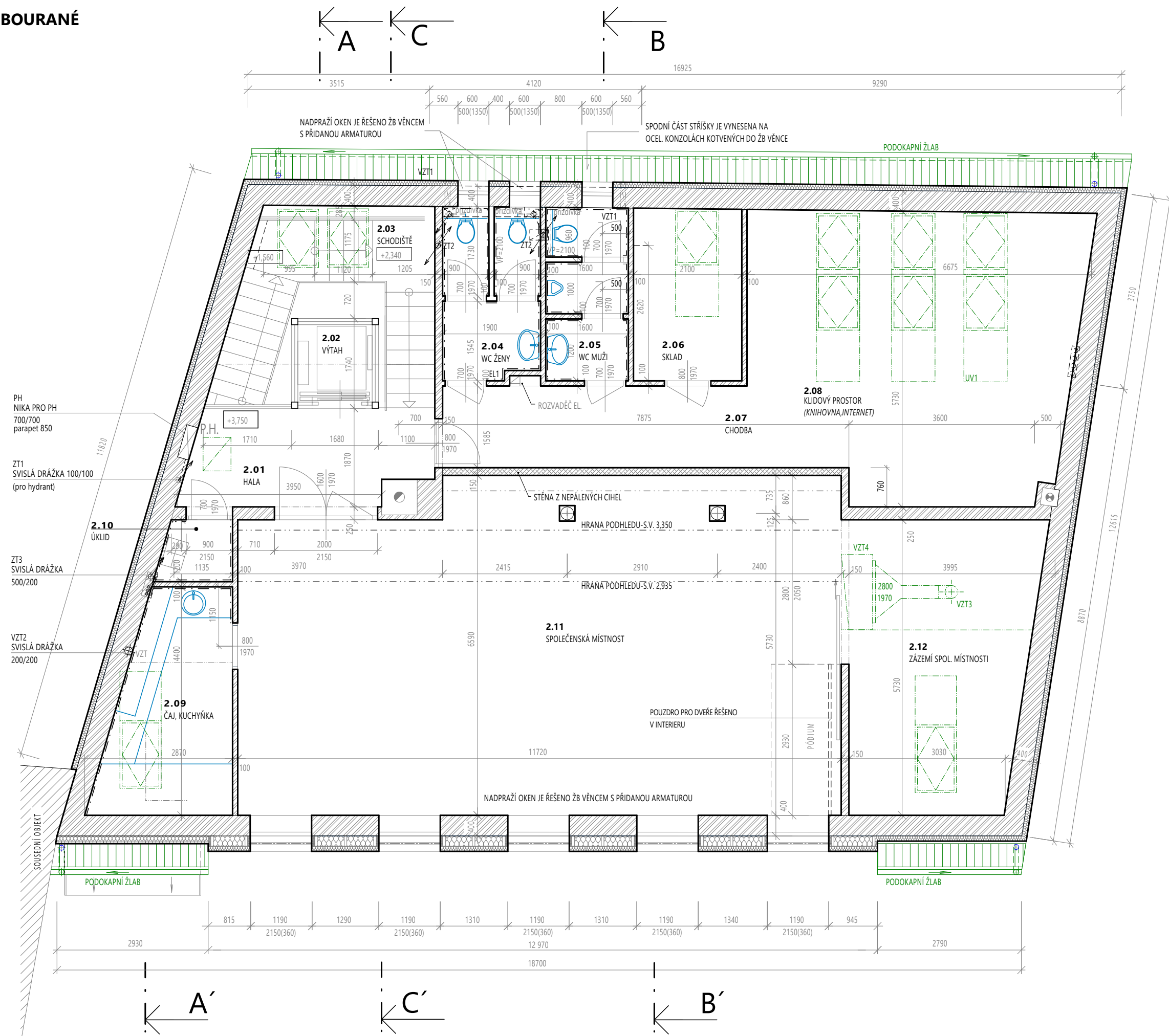







PŮDORYS 2.NP-BOURANÉ





LEGENDA MÍSTNOSTÍ

číslo	účel místnosti	plocha (m2)	podlaha	strop	stěny	sv. výška (mm)
2.01	HALA	8,16	KERAMICKÁ DL	SDK, VÝMALBA	SDK, VÝMALBA	3,490
2.02	VÝTAH	2,89				
2.03	SCHODIŠTĚ	10,47	KERAMICKÁ DL	SDK, VÝMALBA	SDK, VÝMALBA	
2.04	WC ŽENY	6,09	KERAMICKÁ DL	SDK, VÝMALBA	SDK, KERAM. OBKLAD	
2.05	WC MUŽI	5,11	KERAMICKÁ DL	SDK, VÝMALBA	SDK, KERAM. OBKLAD	
2.06	SKLAD	5,49	KERAMICKÁ DL	SDK, VÝMALBA	SDK, VÝMALBA	
2.07	CHODBA	9,46	KERAMICKÁ DL	SDK, VÝMALBA	SDK, KERAM. OBKLAD	
2.08	KLIDOVÝ PROSTOR (KNIHOVNA, INTERNET)	30,54	DŘEVĚNÁ PODL	SDK, VÝMALBA	SDK, VÝMALBA	
2.09	ČAJ. KUCHYŇKA	9,46	KERAMICKÁ DL	SDK, VÝMALBA	SDK, KERAM. OBKLAD	
2.10	ÚKLID	1,57	KERAMICKÁ DL	SDK, VÝMALBA	SDK, KERAM. OBKLAD	
2.11	SPOLEČENSKÁ MÍSTNOST	74,64	DŘEVĚNÁ PODL	SDK, VÝMALBA	HLINĚNÁ OM., SDK	
2.12	ZÁZEMÍ SPOL. MÍSTNOSTI	20,19	KOBEREC	SDK, VÝMALBA	SDK, VÝMALBA	

LEGENDA MATERIÁLŮ


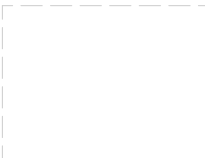
- | | |
|---|---|
|  | KONTAKTNÍ ZATEPLOVACÍ SYSTÉM
- FASÁDNÍ POLYSTYREN TL 180 mm (DVORNÍ FASÁDA)
- EXTRUDOVANÝ POLYSTYREN TL 100 mm (STÍTY)
- EXTRUDOVANÝ POLYSTYREN TL 120 mm (SOKL) |
|  | STÁVAJÍCÍ ZDIVO Z POROBETONOVÝCH TVÁRNICE |
|  | STĚNA Z NEPÁLENÝCH CIHEL |
|  | OCELOVÝ SLOUP S PROTIPOŽÁRNÍ OCHRANOU OBKLADEM NEBO OBETONOVÁNÍM (30minut)
V INTERIERU OBLOŽEN JESTĚ DŘEVĚNÝM OBKLADEM
SLOUPY VYNAŠÍ HŘEBENOVOU VAZNICI, KOTVENÍ JE DO STROPNÍ KONSTRUKCE NAD 2.NP
KOMÍNOVÝ D180-200mm NA TUHÁ PALIVA |
|  | KOMÍNOVÝ SYSTÉM NA PLYNNÁ PALIVA
- PÁS PÓROVINOVÉHO OBKLAU V=600mm,
SPODNÍ HRANA V=850mm V MÍSTĚ KUCH. LINKY PÓROVINOVÝ OBKLA V=2020mm |

LEGENDA KONSTRUKCÍ

-  STÁVAJÍCÍ KONSTRUKCE
-  BOURANÉ KONSTRUKCE

POZNÁMKY

- MATERIALY JSOU PŘEVZATY Z PŘAŽDAČEJŠÍ DOKUMENTACE Z ROKU 2008 OD ARCHITEKTI THEKLA - STARÝCHA S.r.o. DIMENZE PRŮVŮ KROVU A NAVAŽUJÍCÍCH KONSTRUKCÍ, KTERÉ NELZE OVĚRIT VIZUÁLNĚ JSOU PŘEVZATY Z PŘAŽDAČEJŠÍ DOKUMENTACE Z ROKU 2008 OD ARCHITEKTI THEKLA - STARÝCHA S.r.o. V RAJČI REKONSTRUKCE JE JINĚ NUTNÉ PŘEVST KONTROLU HLAVNÍ NOSNÉ KONSTRUKCE KROVU A DŘEVĚNÝCH VODNÝCH VAZNIČEK A PROVĚST JEJICH PŘÍPADNOU VÝMĚNU
- VŠECHNY SVODY A ŽLABY PŘÍPRAVENY NA DÍL VYHŘÍVANÍ
 - KLIMPEŘSKÉ A ZÁMEČNÍKOVÉ PRÁCE, V PŘÍPADĚ ZACHOVÁNÍ V ODPOVÍDAJÍCÍM TECHNICKÉM STAVU, BUDE MOŽNÉ POUŽÍT ZPĚKAT PŘI REALIZACI SVLEK KONSTRUKCE
 - VŠECHNY VÝKREPNÍ OSMĚK A OSMĚKOVÉ TLOUŠŤKY KONSTRUKCÍ BUDOU PŘED ZAHÁJENÍM REALIZACE LOKÁLNĚ OVOŘENY NA VÍCE MÍSTĚCH
 - NEBYL PROVEDEN STAVEBNĚ TECHNICKÝ PRŮZKUM

0,000 = 1NP		autorizace	
generální projektant		projektant dílčí části	
<div><div></div><div>atelier3, s.r.o. IČ 09424822 Cyrilská 508/7 Staré Brno, 602 00 Brno www.atelier3.cz jsme@atelier3.cz</div></div>		<div><div></div><div>atelier3, s.r.o. IČ 09424822 Cyrilská 508/7 Staré Brno, 602 00 Brno www.atelier3.cz jsme@atelier3.cz</div></div>	
zopovědný projektant		zopovědný projektant	
projektant		projektant	
kontakt		kontakt	
architekt			
stavebník		Lipka - školské zařízení pro environmentální vzdělávání Brno, příspěvková organizace, Lipová 233/20, Pisárky, 60200 Brno	
místo stavby		obec Brno [582786], k.ú. Štýřice [610186], p.č. 747/1	
název stavby		datum	
REKONSTRUKCE STŘEŠNÍHO PLÁŠTĚ		revize	
		zakázka	
		stupeň	
		měřítko	
stavební objekt		03/2025	
část dokumentace		revize	
obsah výkresu		zakázka	
PŮDORYS 2.NP-BOURANÉ		A3 24-027	
		stupeň	
		DPS	
		měřítko	
		číslo výkresu	
		1:75	
		D.1.1-02.1	

[illegible]